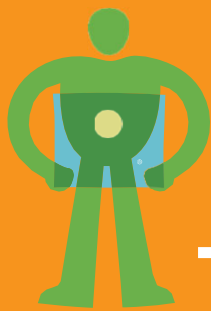


ミニマルファブを体験してみませんか？



minimal Fab

# ミニマルフォトリソ体験講座

## ーリソグラフィー装置を用いてー

### 趣旨

産総研九州センターでは、ミニマルファブを用いた「リソグラフィ」の実習を行う『ミニマルフォトリソ体験講座』を開講しています。本講座は、ミニマルファブの概要を理解していただくとともに、ミニマルファブ装置の基本操作を習得していただくことを目的としています。

### 会場

国立研究開発法人  
産業技術総合研究所 九州センター  
(〒841-0052 佐賀県鳥栖市宿町 807-1)

### 日時

平日13:15開始にて  
随時受付中

### 参加費

無料

### 所要時間

約4時間程度

※ご希望に沿って対応致します。  
受講カリキュラム(例)をご覧ください。

### 受講対象

ミニマルファブやリソグラフィに興味のある  
企業の技術者・これを支援する各県公設試の  
研究者等  
(リソグラフィの原理は理解していることが望ましい)

### 定員

1~3名

### ラボルーム



### 受講カリキュラム(例)

- 13:15 開講挨拶・オリエンテーション
- 13:30 [講義] ミニマルファブの概要
- 14:30 [実習] ミニマルファブによるリソグラフィ試作  
※受講者は名刺をご持参ください
- 17:00 質疑応答・意見交換
- 17:00 閉講

### お問合せ

国立研究開発法人  
産業技術総合研究所 九州センター  
IoTデバイス実証プロジェクト

〒841-0052 佐賀県鳥栖市宿町807-1

E-mail : M-IDECLA-project-ml@aist.go.jp

ホームページ  
アドレス <https://unit.aist.go.jp/kyushu/IDECLA/iot/index.html>

お申し込みは  
こちらから⇒  
(Microsoft Forms  
に移動します)



- JR鳥栖(とす)駅より約1.8km
- JR新鳥栖駅より約1.5km
- 西鉄鳥栖バス停より徒歩にて約5分
- 鳥栖インターチェンジより車で約10分

