



一般公開

入場
無料

2019年6月29日 土

9:30-15:30

事前予約受付

6月 上旬

※九州センター公式HPにてお知らせします。

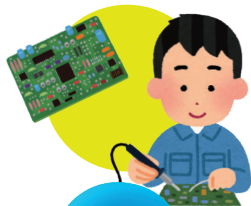
受付終了時間 15:10

産総研ありす



ナノエレクトロニクス研究部門

「手作りコンピューター
最初の一歩」



親子でハンダ付けに
チャレンジ!

事前
予約制

久留米工業高等専門学校ロボットコンテスト部

「ロボット操縦体験が
できる!!」



事前
予約制

サイエンスカフェ in 鳥栖 共催:鳥栖市

「スマートイーティング
かしこく食べて健康維持」

講師: 生命工学領域 生物プロセス研究部門 総括研究主幹 森田 直樹

『トクホ』と『機能性表示食品』のちがいは?



産総研てれす

イベント内容の詳細は、産総研九州センターホームページまで

産総研九州センター

検索

お問合せ

〒841-0052 佐賀県鳥栖市宿町 807-1

国立研究開発法人 産業技術総合研究所 九州センター

<https://www.aist.go.jp/kyushu/>

TEL(0942)81-3606 FAX(0942)81-4089

一般公開プログラム



子供から大人まで楽しめます！
おともだちやご家族と一緒に産総研へお越しください。



久留米工業高等専門学校 ロボットコンテスト部 「ロボット操縦体験ができる！」

—コントローラを体に装着することで、操縦者の腕の動きに合わせてロボットが動く—



ナノエレクトロニクス研究部門「手作りコンピューター最初の一步」

自分がコンピュータの基本部品「さかさまくん」になった気分で、楽しくお話を聞いたあとは、親子でハンダ付けにチャレンジ！勉強した回路を実際に自分で組み立てて動かしてみよう！



事前予約制



環境管理研究部門 環境計測技術研究グループ

「わずかな水銀を見つけることができる高感度なIoTセンサ技術」

水銀は人体に悪影響がある金属です。現在、日本で水銀はあまり使っていませんが、東南アジアなどでは金の選別で水銀を使っている例があり、その作業者の健康被害の問題から、誰でも簡単に水銀を測るセンサを開発しています。



サイエンスカフェ in 鳥栖 共催：鳥栖市

「スマートイーティング かしこく食べて健康維持」

※今年度のサイエンスカフェは一般公開と同時開催
『トクホ』と『機能性表示食品』のちがいは？昔には様々な食品があふれていますが、かしこく食べて健康を維持しましょう。実は、産総研では食品が身体に及ぼす効果も調べています。産総研の取り組みも紹介します。



事前予約制



製造技術研究部門「スーパーボール!?をつくらう」

いろんな材料を混ぜて、跳ねるボールを作ろう！



事前予約制



太陽光発電研究センター モジュール信頼性チーム

～太陽電池モジュール曝露設備および

研究棟内部の見学ツアー～ ※雨天時は室内での説明となります。



事前予約制



ミニマルIoTデバイス実証ラボ

「新しい半導体パッケージングシステムの世界」〈パネル展示〉

AI、自動運転に代表されるIoT社会では様々な生活用品が常時インターネットに接続されるようになります。産総研九州センターは、IoT社会の実現に向けた新しい半導体パッケージングシステムのご提案で社会に貢献していきます。



アサラシ型メンタルコミットロボット「パロ」



九州センター紹介コーナー〈パネル展示〉



※プログラムは変更になる場合があります。



熱中症対策のための
お飲み物などの
ご用意をおすすめします。



事前予約受付 6月上旬

※九州センター公式HPにてお知らせします。

産総研九州センター

検索