

1973年8月31日竣工



産総研  
中国センター

## 瀬戸内海大型水理模型の建設



中国工業技術試験所が設立されることになった旧海軍第11空廠跡地







中国工業技術試験所の開所式【昭和46年7月1日：於広青年教育センター】

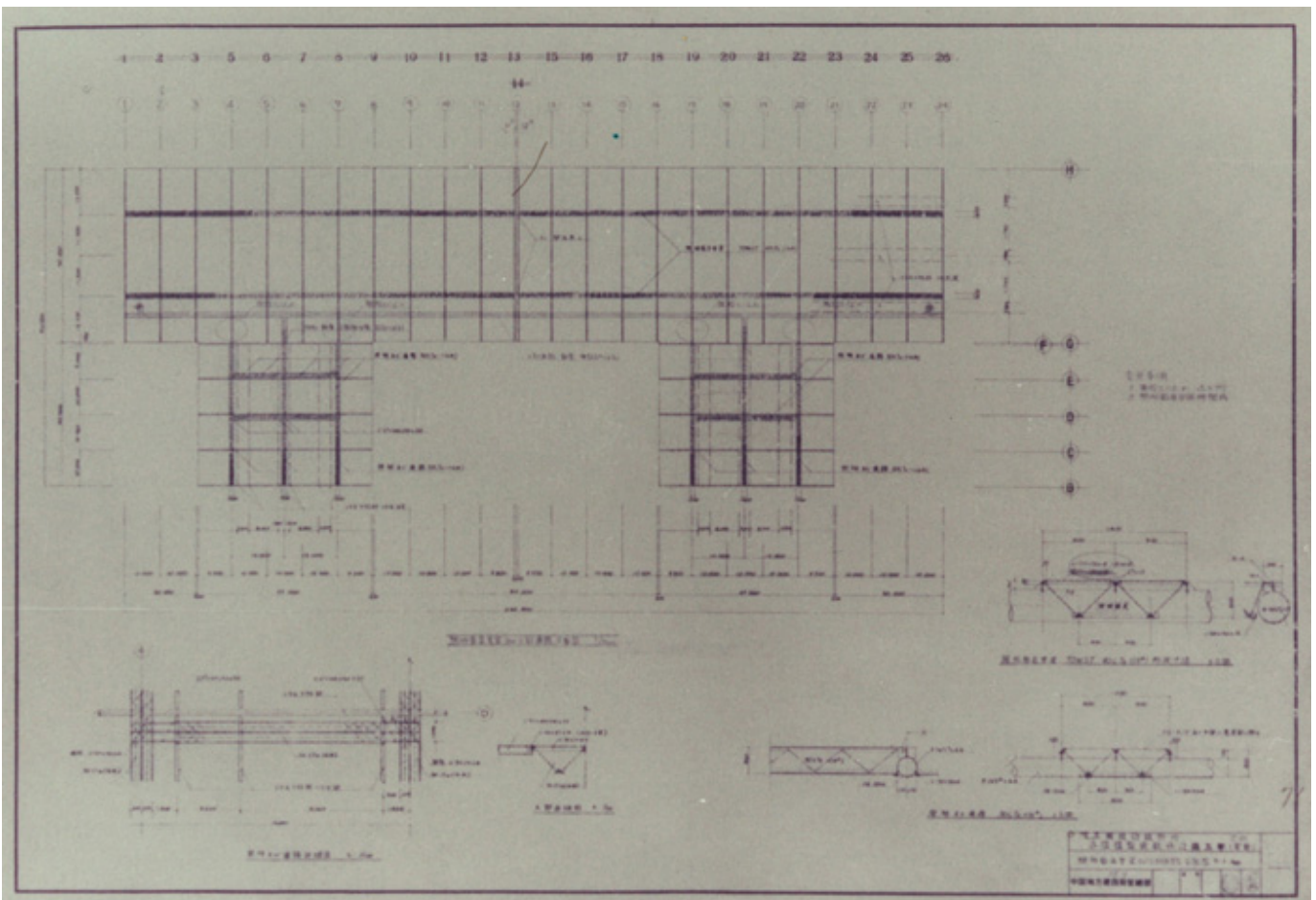
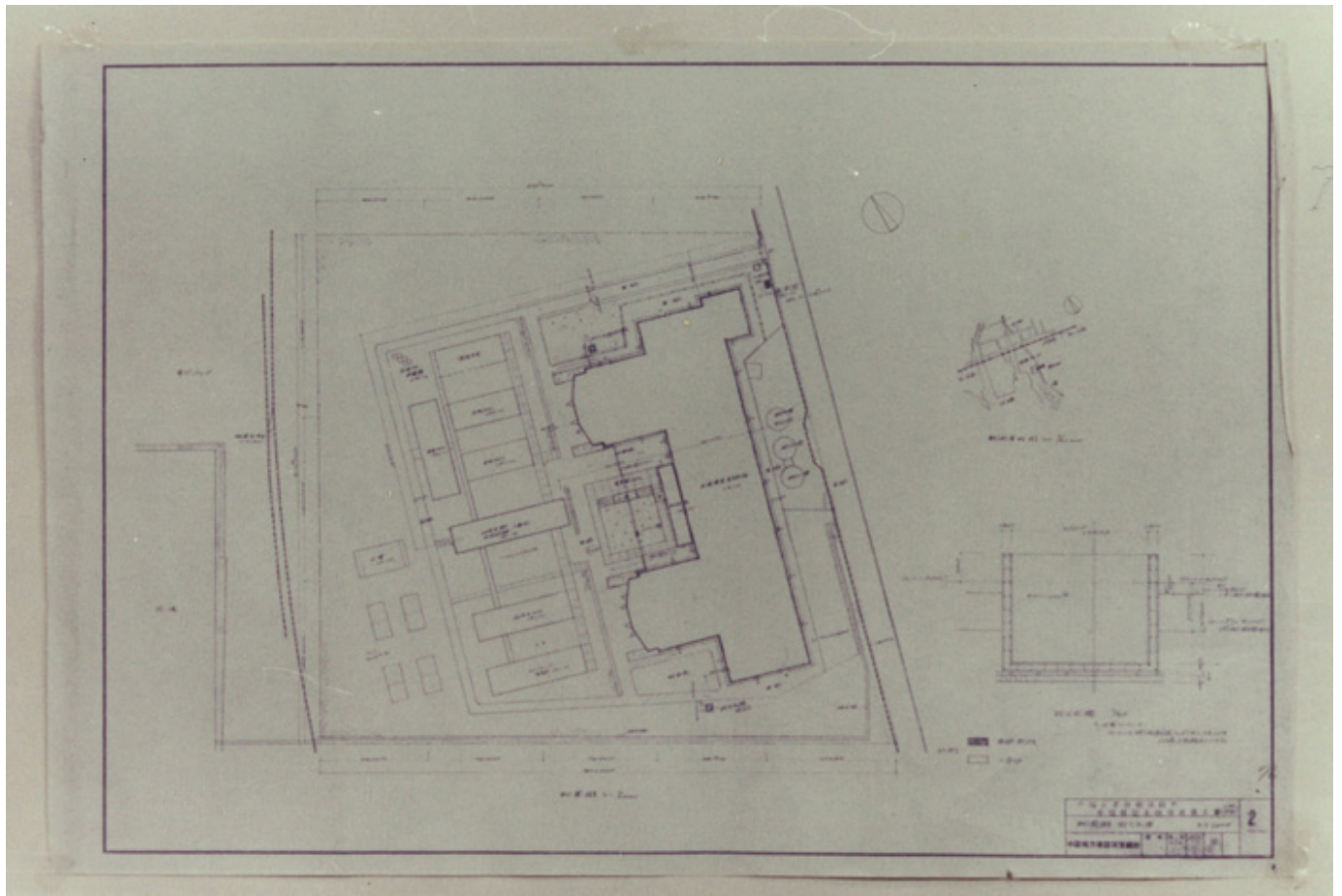


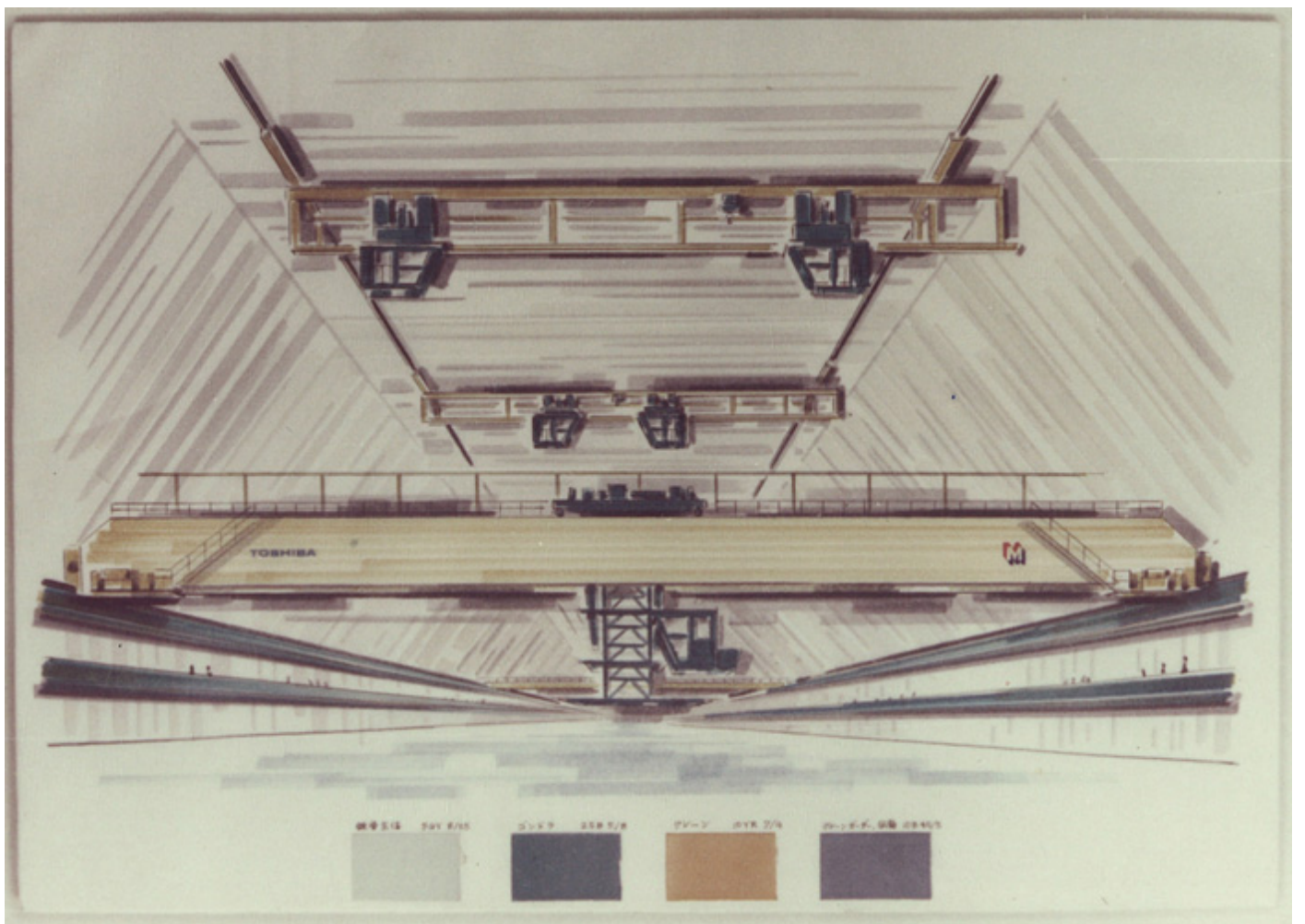
太田工業技術院長の挨拶



宮沢通商産業大臣の挨拶

# 瀬戸内海大型水理模型実験場のデザイン





瀬戸内海大型水理模型実験場の起工式、建設開始



FUJICOLOR 2 73



FUJICOLOR 7 72



実験場の基礎工事、建屋の鉄骨骨組み



FUJICOLOR 10 72



FUJICOLOR 10 72



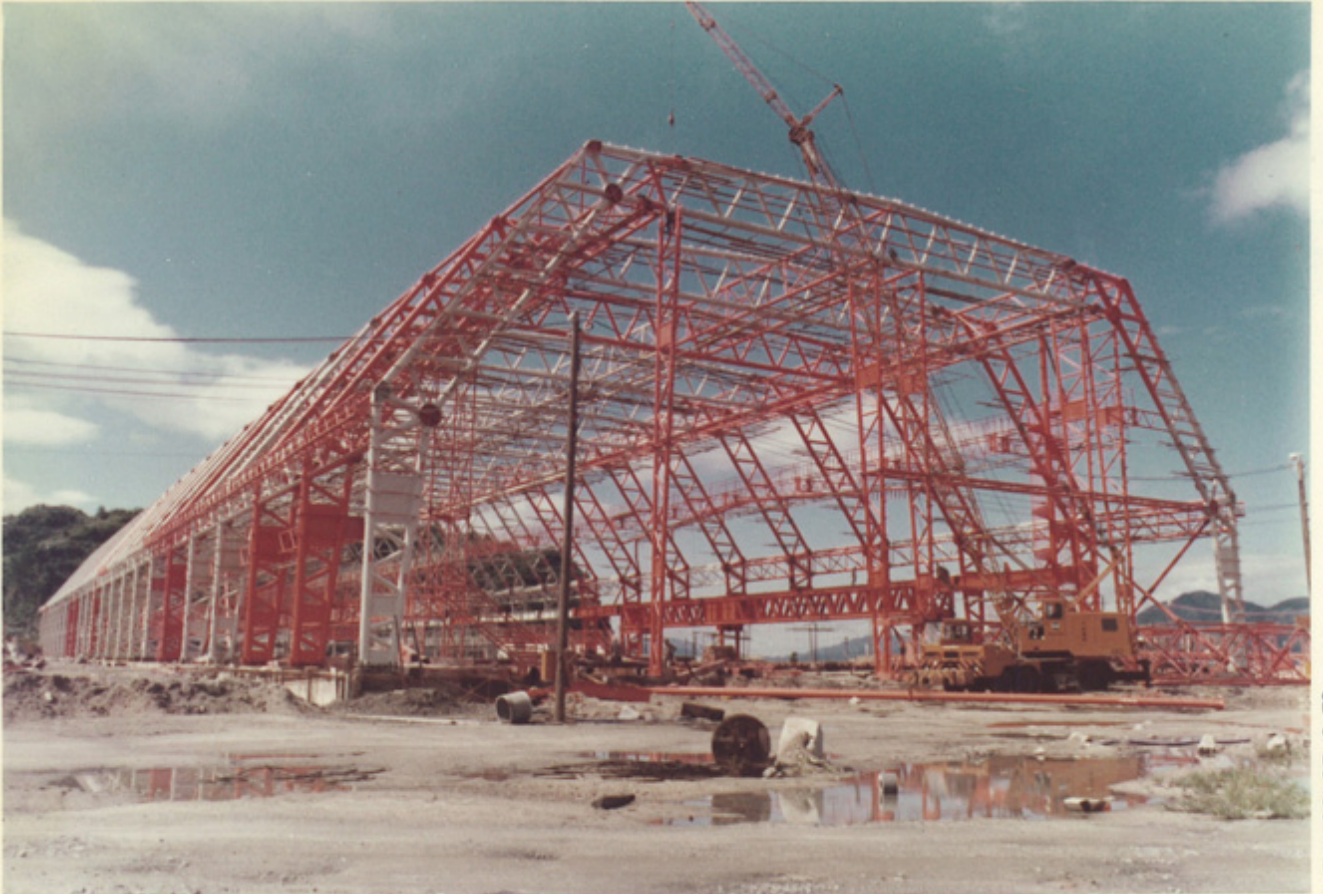
FUJICOLOR 10 72



FUJICOLOR 10 72

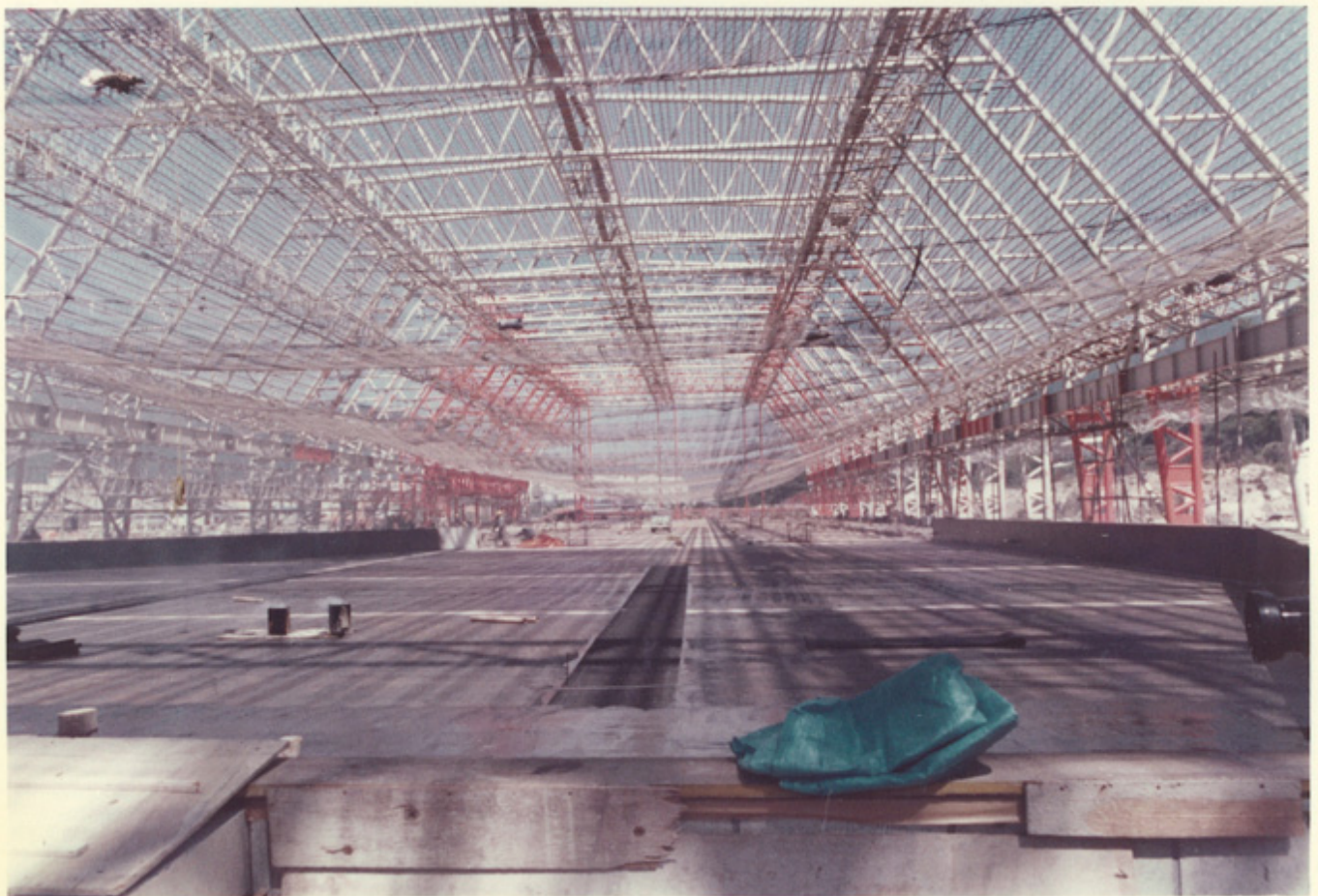
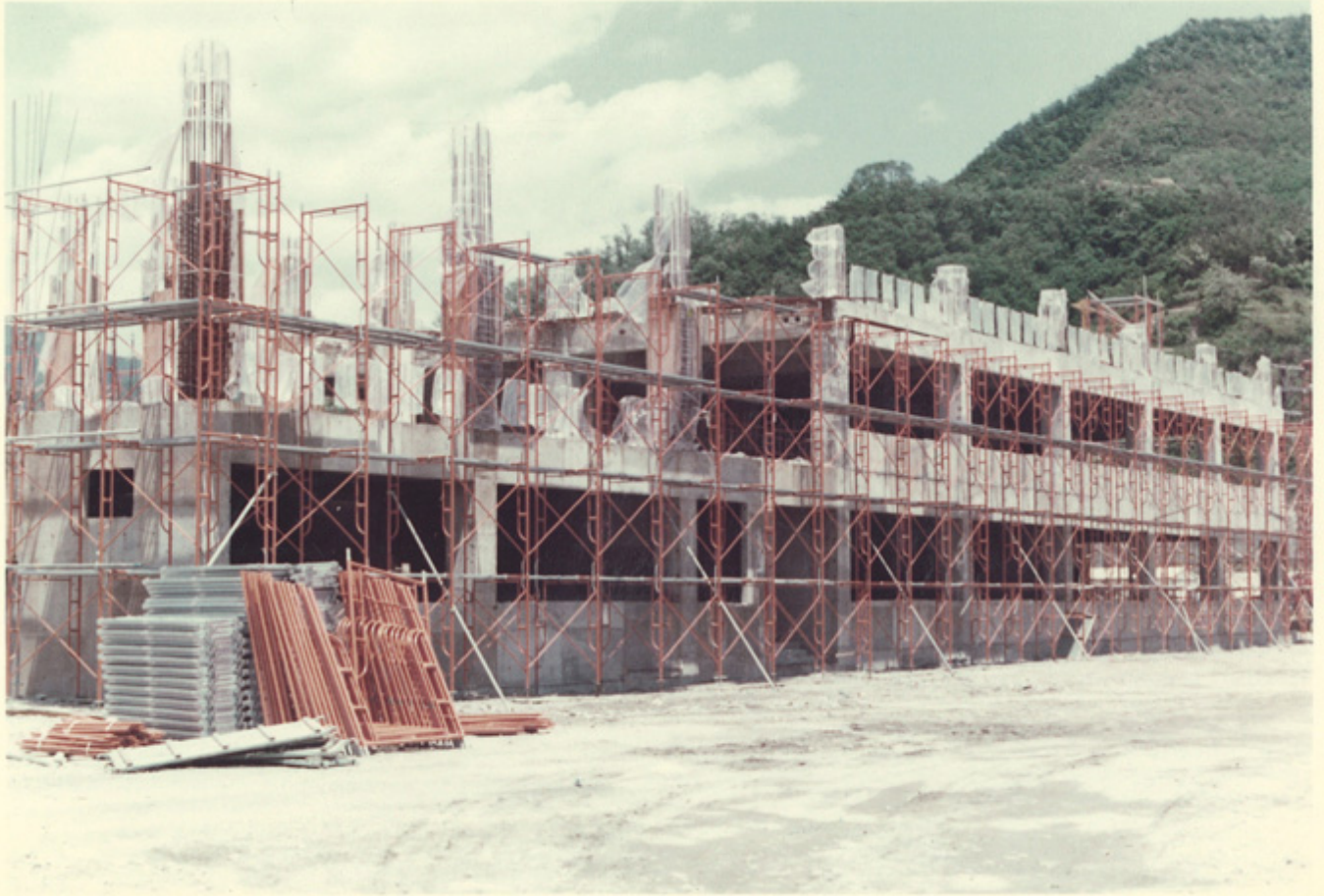


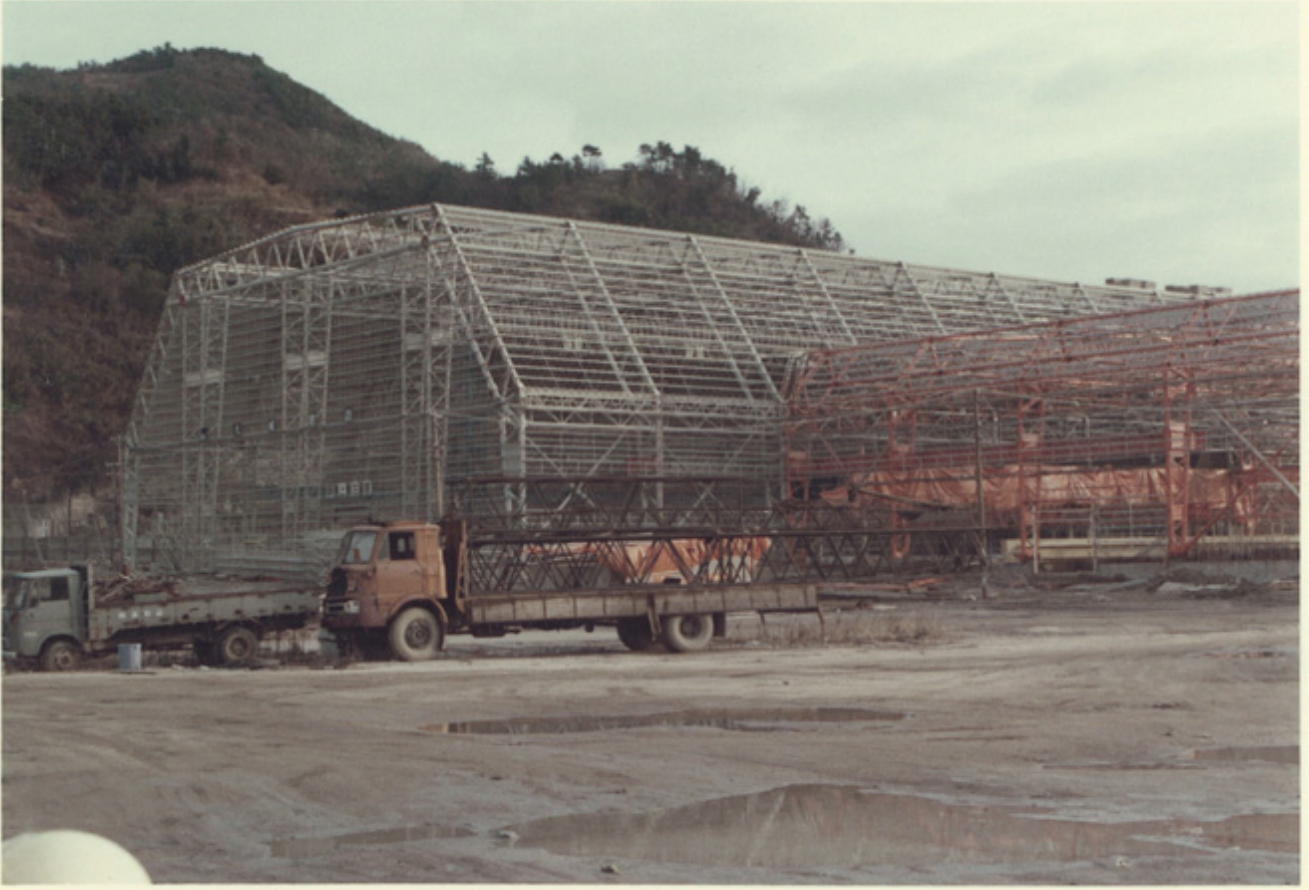
FUJICOLOR 10 72



FUJICOLOR 9 72

研究本館の建設、組み上がった建屋の骨組み



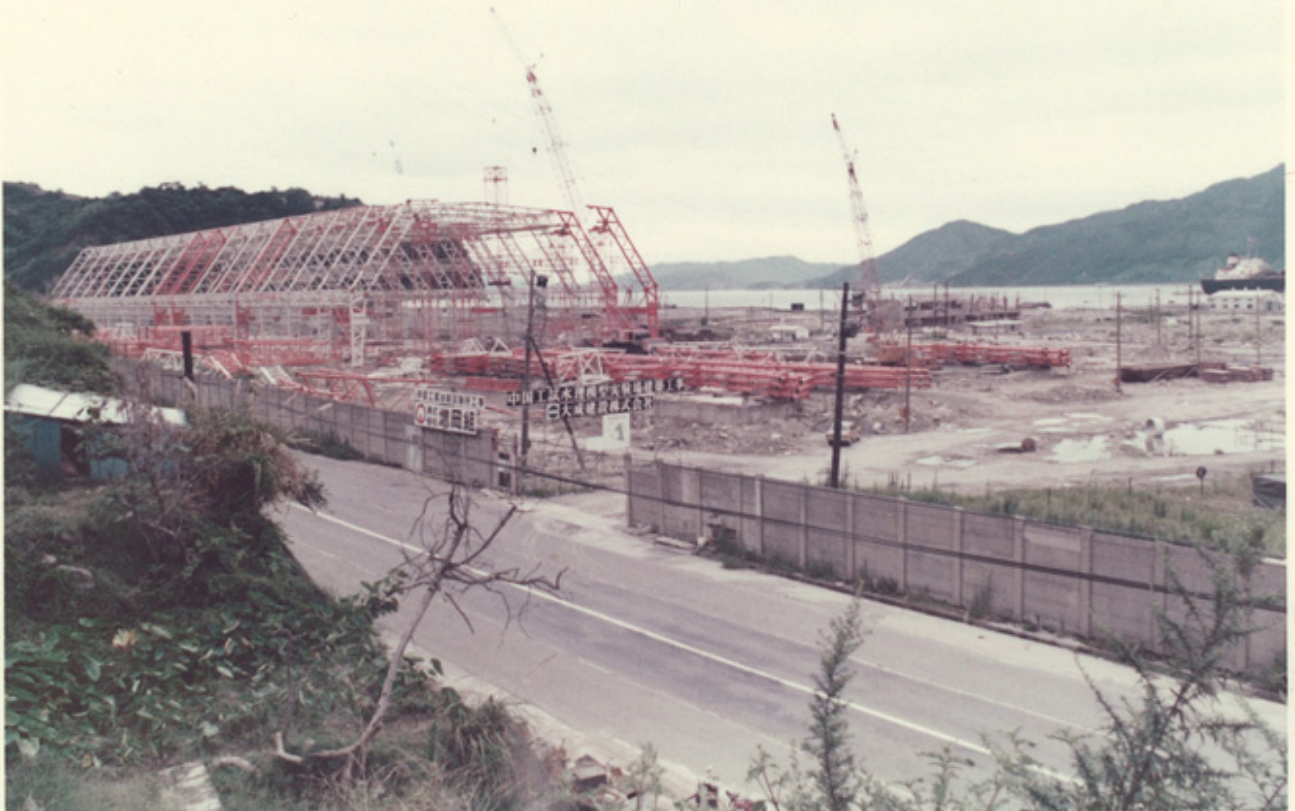


FUJICOLOR 1 73

豊後・紀伊水道部の基礎工事、建屋骨組みの外観



FUJICOLOR 10 72



FUJICOLOR 8 72

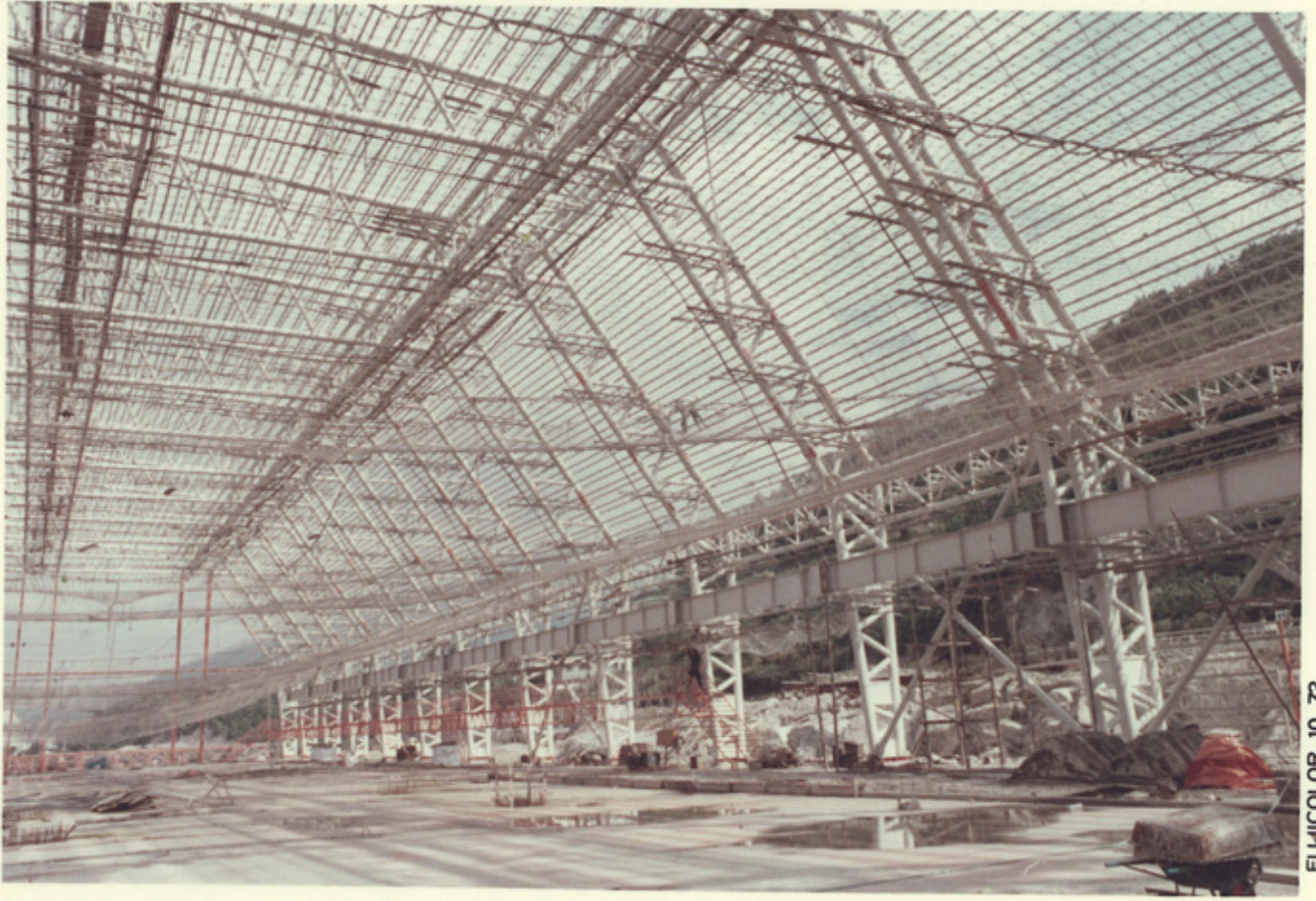
水理模型の海底地形の制作



FUJICOLOR 10 72



FUJICOLOR 7 73



FUJICOLOR 10 72



FUJICOLOR 11 72





FUJICOLOR 11 72



FUJICOLOR 1 73

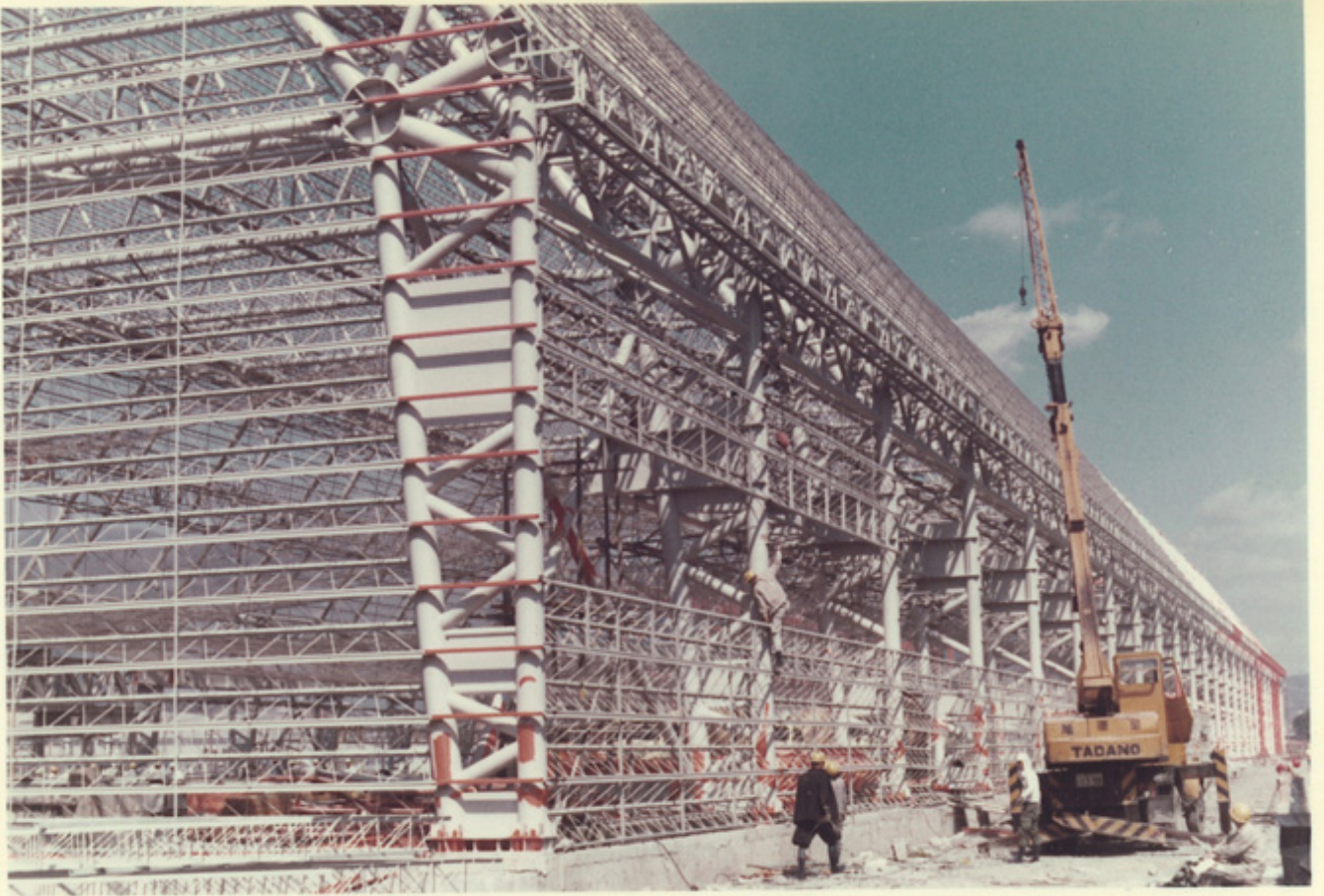
起潮装置ゲート付近の建設、完成間近の建屋外観



FUJICOLOR 1 73



FUJICOLOR 11 72



起潮装置の配管敷設、上部クレーンの取り付け工事、完成間近の水理実験場遠望



FUJICOLOR 3 73

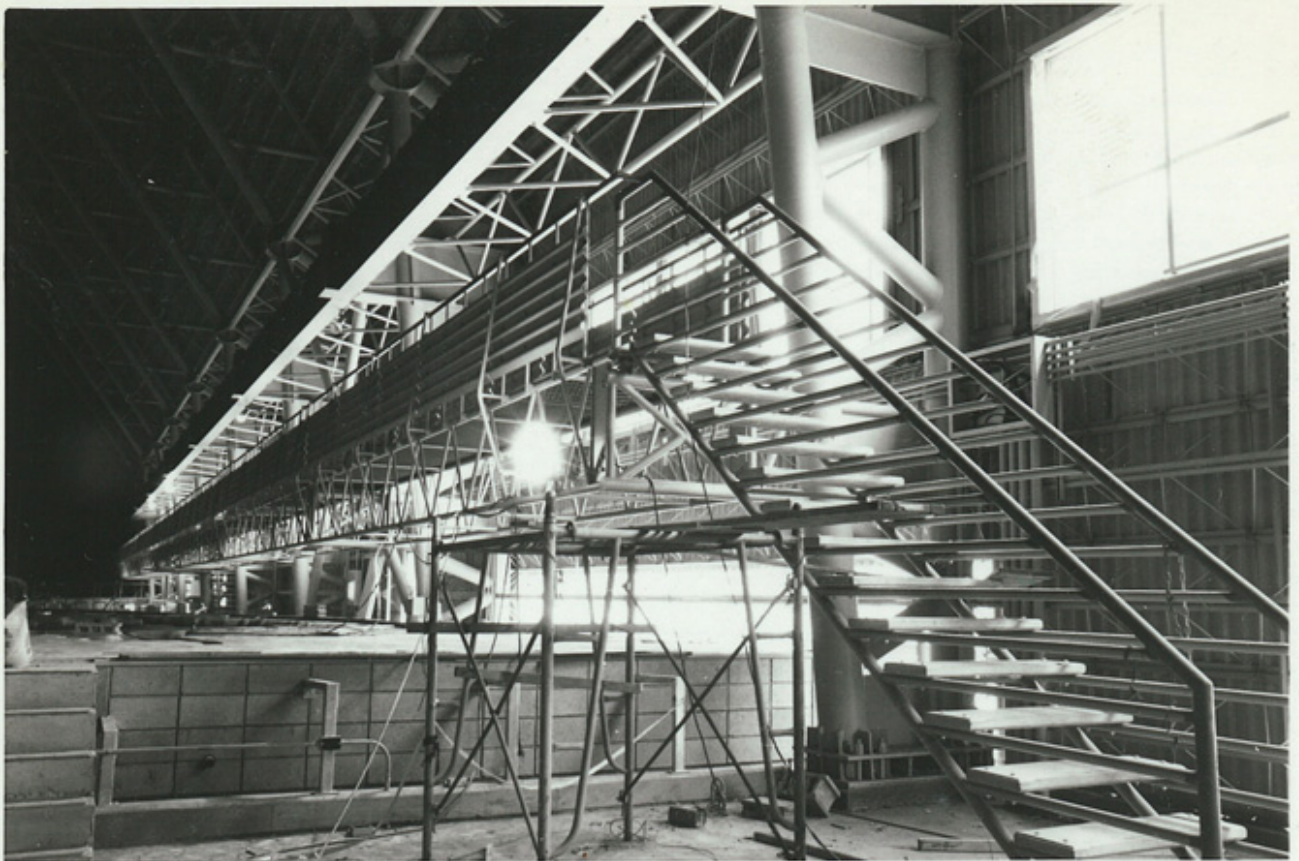


FUJICOLOR 3 73



FUJICOLOR 3 73

完成間近の水理模型実験場内

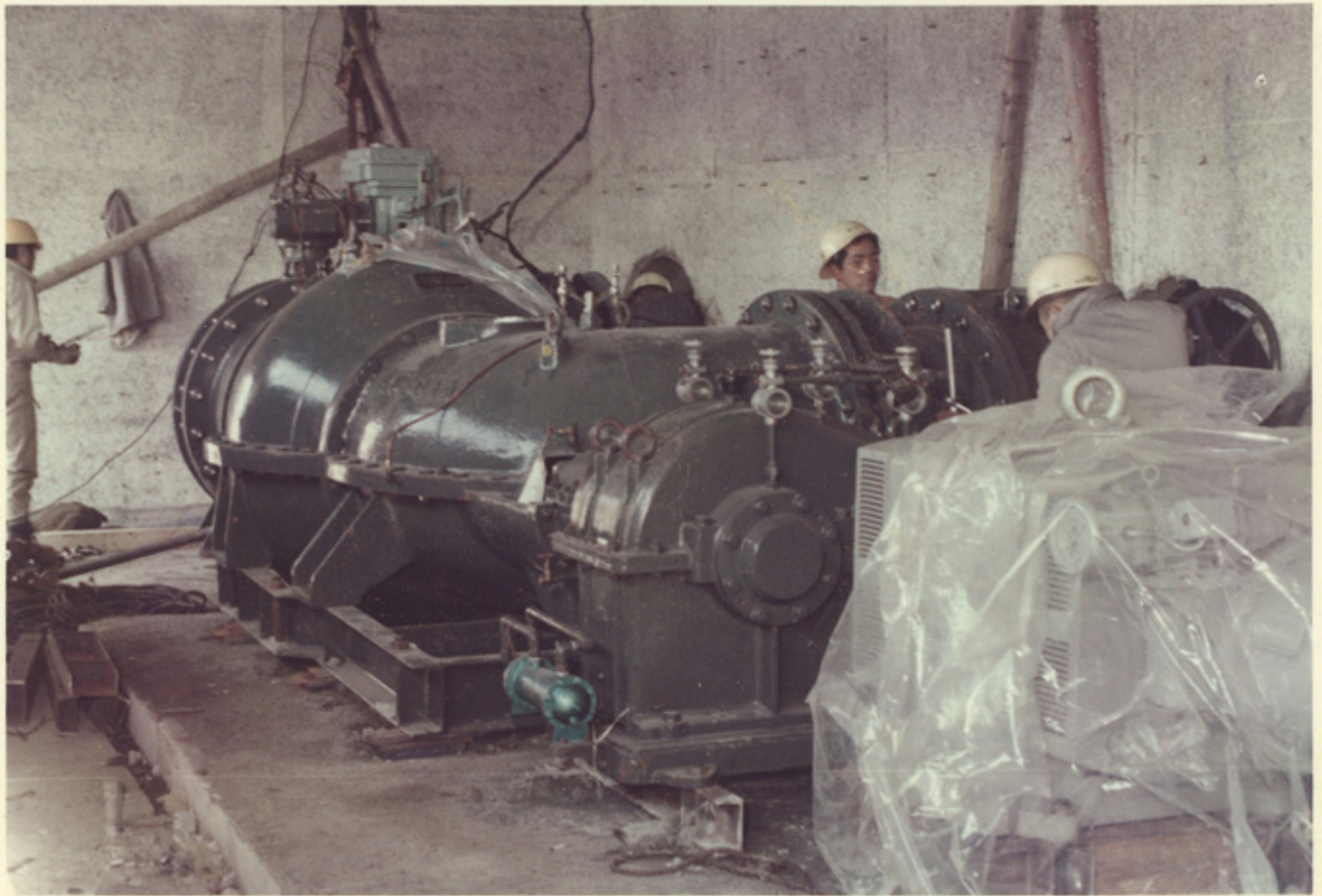








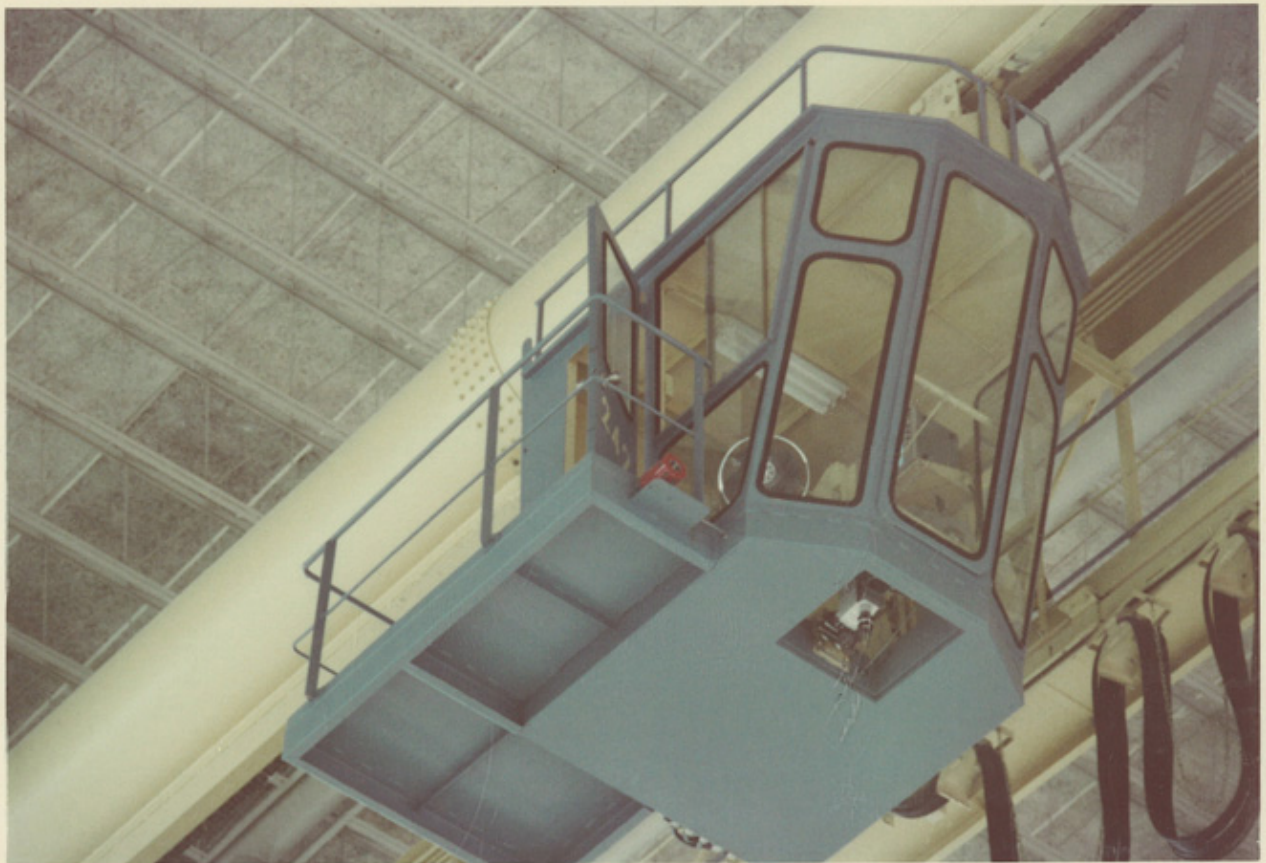
完成した中国工業技術試験所の研究本館、起潮装置のゲート、起潮室ポンプ





PLANT 02 0 70

下部クレーン【自動試料採取装置】、上部クレーン【自動観測装置】



水を湛えた起潮装置のゲート付近、上部クレーンから見た実験場内



FUJICOLOR 6 73



FUJICOLOR 6 73

上部クレーン【観測室内】、上部クレーン【自動観測装置】のレールと電力供給ライン

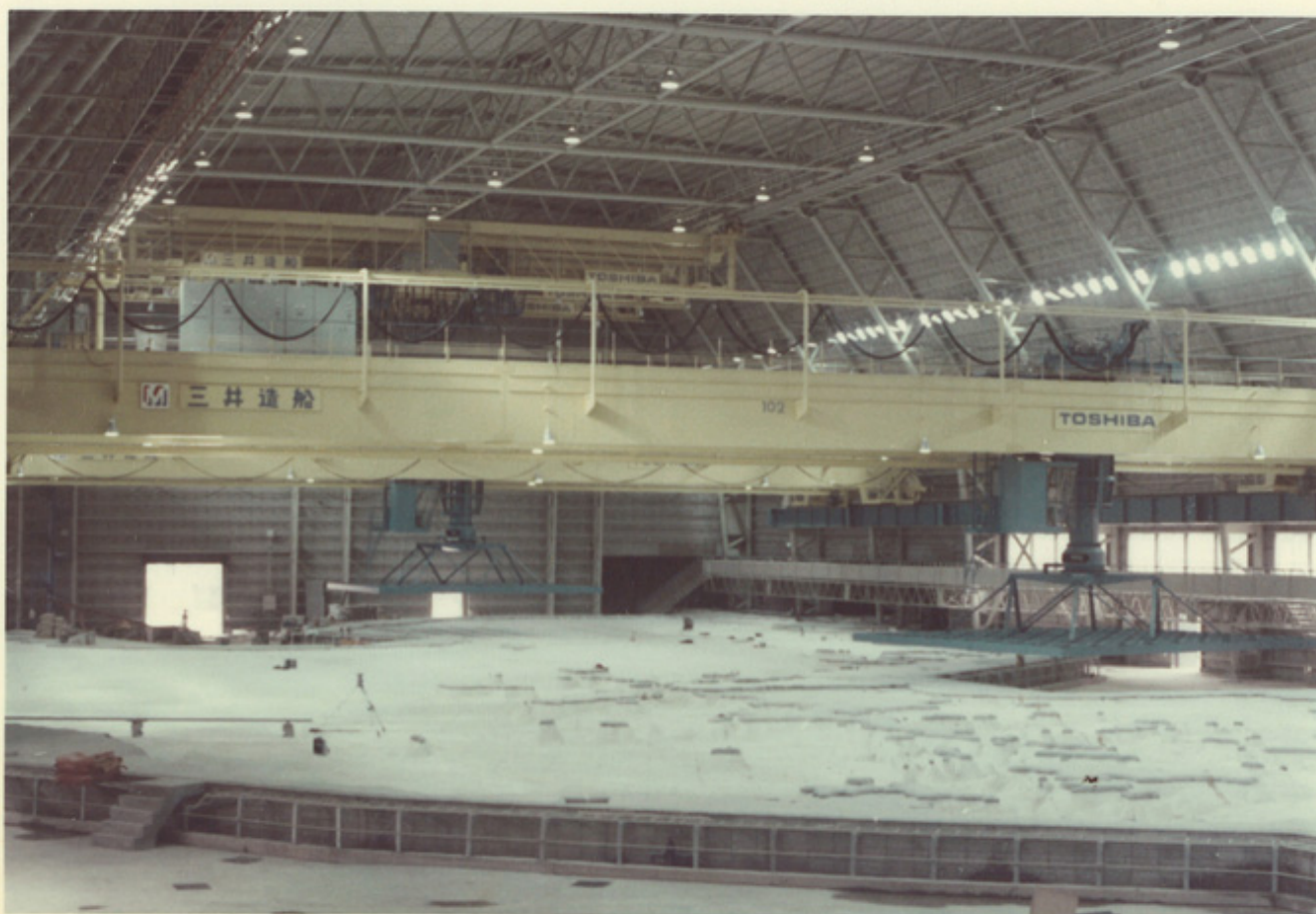




上部クレーン【自動観測装置】、下部クレーン【自動試料採取装置】と水理模型



FLIICCI OR 6 73



FLIICCI OR 6 73

瀬戸内海大型水理模型の竣工式【昭和48年8月31日】



式辞を述べる松本工業技術院長



式辞を述べる福田所長







完成した瀬戸内海大型水理模型実験場の全景

